



VILLAS LAKKOS

Corcelles-Cormondrèche

**Villa A  
Villa C** 6,5 pcs

Surface habitable 50.30 m<sup>2</sup>  
Surface cave 10.20 m<sup>2</sup>  
Surface technique  
buanderie 11.35 m<sup>2</sup>

- 1 **Accès/Dégagement**  
19.05 m<sup>2</sup>
- 2 **Buanderie**  
5.15 m<sup>2</sup>
- 3 **Local technique**  
6.20 m<sup>2</sup>
- 4 **Cave**  
10.20 m<sup>2</sup>
- 5 **Wc/dche.**  
3.40 m<sup>2</sup>
- 6 **Chambre/Bureau 1**  
13.95 m<sup>2</sup>
- 7 **Chambre/Bureau 2**  
13.90 m<sup>2</sup>
- 8 **Terrasse**  
20.75 m<sup>2</sup>

**VILLA A  
VILLA C**



**Villa B  
Villa D** 6,5 pcs

Surface habitable 50.30 m<sup>2</sup>  
Surface cave 10.20 m<sup>2</sup>  
Surface technique  
buanderie 11.35 m<sup>2</sup>

- 1 **Accès/Dégagement**  
19.05 m<sup>2</sup>
- 2 **Buanderie**  
5.15 m<sup>2</sup>
- 3 **Local technique**  
6.20 m<sup>2</sup>
- 4 **Cave**  
10.20 m<sup>2</sup>
- 5 **Wc/dche.**  
3.40 m<sup>2</sup>
- 6 **Chambre/Bureau 1**  
14.05 m<sup>2</sup>
- 7 **Chambre/Bureau 2**  
14.00 m<sup>2</sup>
- 8 **Terrasse**  
20.75 m<sup>2</sup>

**VILLA B  
VILLA D**





VILLAS LAKKOS

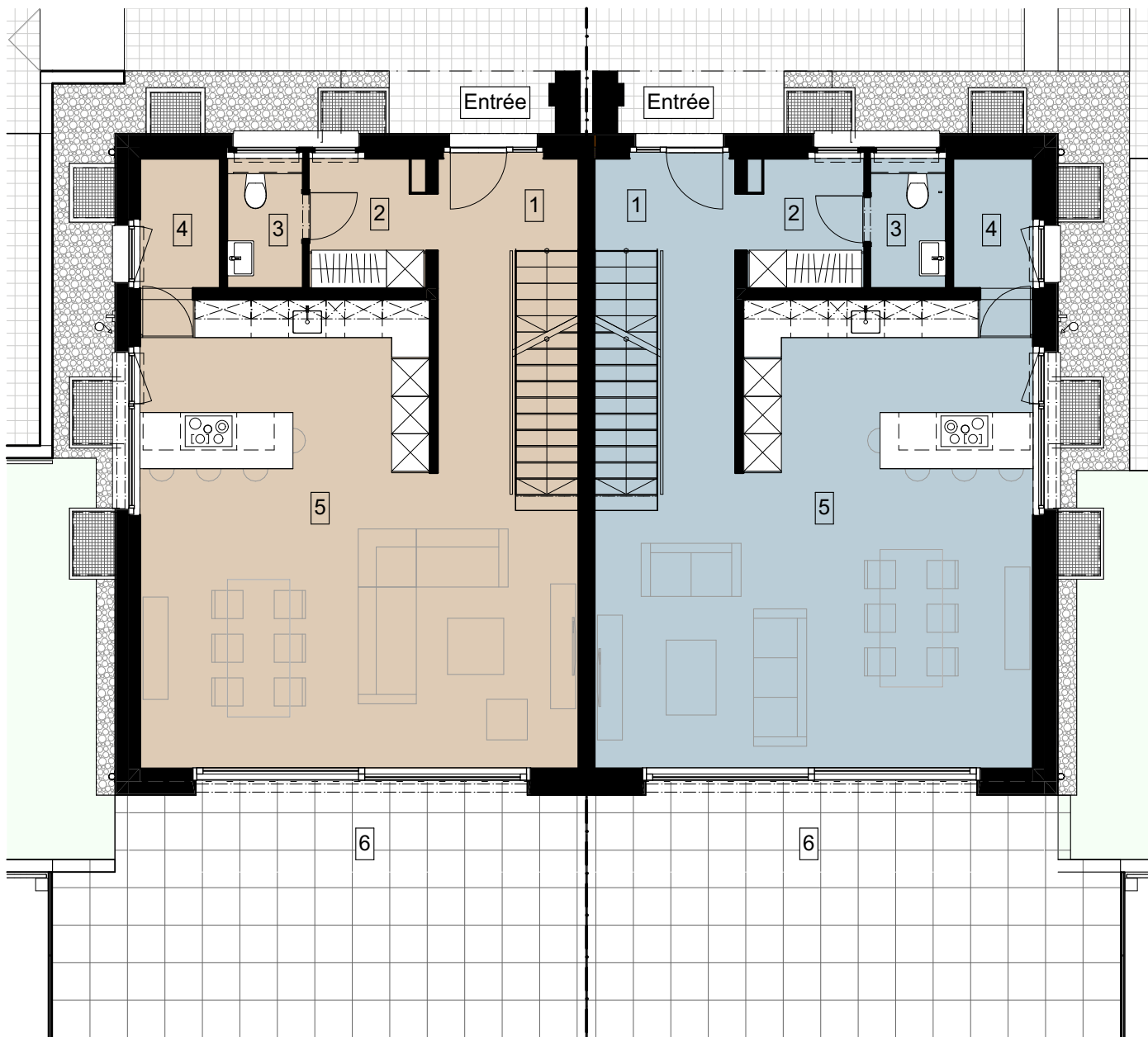
Corcelles-Cormondrèche

**Villa A 6,5 pcs**  
**Villa C**

Surface habitable 62.90 m<sup>2</sup>

- 1 **Entrée**  
7.95 m<sup>2</sup>
- 2 **Vestiaire**  
3.90 m<sup>2</sup>
- 3 **Toilette**  
2.50 m<sup>2</sup>
- 4 **Economat**  
2.65 m<sup>2</sup>
- 5 **Cuisine/Séjour**  
45.90 m<sup>2</sup>
- 6 **Terrasse**  
33.45 m<sup>2</sup>

**VILLA A**  
**VILLA C**



**Villa B 6,5 pcs**  
**Villa D**

Surface habitable 62.90 m<sup>2</sup>

- 1 **Entrée**  
7.95 m<sup>2</sup>
- 2 **Vestiaire**  
3.90 m<sup>2</sup>
- 3 **Toilette**  
2.50 m<sup>2</sup>
- 4 **Economat**  
2.65 m<sup>2</sup>
- 5 **Cuisine/Séjour**  
45.90 m<sup>2</sup>
- 6 **Terrasse**  
33.45 m<sup>2</sup>

**VILLA B**  
**VILLA D**





VILLAS LAKKOS

Corcelles-Cormondrèche

**Villa A  
Villa C** 6,5 pcs

Surface habitable 61.45 m<sup>2</sup>

- 1 **Couloir**  
8.60 m<sup>2</sup>
- 2 **Bains**  
4.40 m<sup>2</sup>
- 3 **Chambre**  
12.75 m<sup>2</sup>
- 4 **Chambre**  
12.85 m<sup>2</sup>
- 5 **Chambre/Dressing**  
17.65 m<sup>2</sup>
- 6 **Douche**  
5.20 m<sup>2</sup>
- 7 **Balcon**  
18.30 m<sup>2</sup>



**Villa B  
Villa D** 6,5 pcs

Surface habitable 61.45 m<sup>2</sup>

- 1 **Couloir**  
8.60 m<sup>2</sup>
- 2 **Bains**  
4.40 m<sup>2</sup>
- 3 **Chambre**  
12.75 m<sup>2</sup>
- 4 **Chambre**  
12.85 m<sup>2</sup>
- 5 **Chambre/Dressing**  
17.65 m<sup>2</sup>
- 6 **Douche**  
5.20 m<sup>2</sup>
- 7 **Balcon**  
18.30 m<sup>2</sup>

**VILLA A  
VILLA C**

**VILLA B  
VILLA D**



